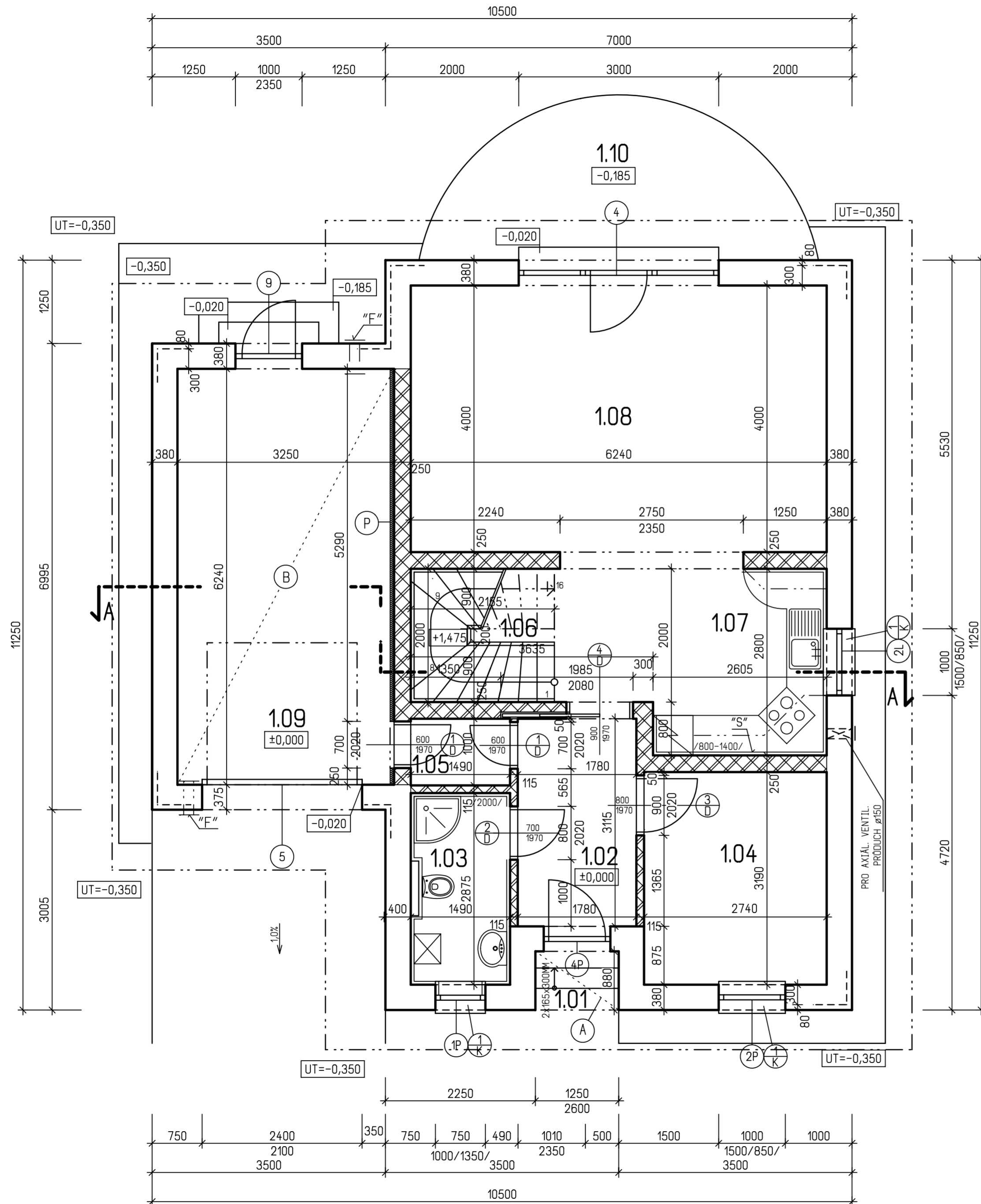


LEGENDA MÍSTNOSTÍ

Č.M.	MÍSTNOSTI	M ²	PODLAHA		STĚNY	STROPY	POZNÁMKA
			OZN.	POPIS			
1.01	ZÁVĚTRÍ	1,10		KERAM. DLAŽBA	VENKOVNÍ OMÍTKA WEBER.PAS		
1.02	ZÁDVEŘÍ	5,50	P1	KERAM. DLAŽBA	VÁP. OMÍT. STUKOVÁ WEBER.DUR STUK IN	VÁP. OMÍT. STUKOVÁ WEBER.DUR STUK IN	KER. SOKL
1.03	WC	4,30	P2	KERAM. DLAŽBA	KERAM. OBKLAD +VÁP. OM. STUKOVÁ WEBER.DUR STUK IN	VÁP. OMÍT. STUKOVÁ WEBER.DUR STUK IN	v.o. 2000 mm
1.04	POKOJ	8,70	P3	LAMINÁTOVÁ PLOV. PODLAHA	VÁP. OMÍT. STUKOVÁ WEBER.DUR STUK IN	VÁP. OMÍT. STUKOVÁ WEBER.DUR STUK IN	DREV. LISTA
1.05	CHODBA	1,50	P1	KERAM. DLAŽBA	VÁP. OMÍT. STUKOVÁ WEBER.DUR STUK IN	VÁP. OMÍT. STUKOVÁ WEBER.DUR STUK IN	KER. SOKL
1.06	SCHODIŠTĚ	4,30	P5	DUBOVÝ OBKLAD	VÁP. OMÍT. STUKOVÁ WEBER.DUR STUK IN	SDK PODHLED NALBA WEBERKERAPAS IK	DREV. LISTA
1.07	KUCHYNĚ	10,30	P1	KERAM. DLAŽBA	KERAM. OBKLAD +VÁP. OM. STUKOVÁ WEBER.DUR STUK IN	VÁP. OMÍT. STUKOVÁ WEBER.DUR STUK IN	KER. SOKL v.o. 800-1400mm
1.08	OBÝVACÍ POKOJ	25,00	P3	LAMINÁTOVÁ PLOV. PODLAHA	VÁP. OMÍT. STUKOVÁ WEBER.DUR STUK IN	VÁP. OMÍT. STUKOVÁ WEBER.DUR STUK IN	DREV. LISTA
1.09	GARÁŽ	20,30	P14	EPOXIDOVÝ NÁTĚR WEBER.SYS EPOX	VÁP. OMÍT. STUKOVÁ WEBER.DUR STUK IN	VÁP. OMÍT. STUKOVÁ WEBER.DUR STUK IN	
1.10	TERASA			KERAM. DLAŽBA	VENKOVNÍ OMÍTKA WEBER.PAS		



POZNÁMKA

- LEGENDA MATERIÁLŮ VIZ. VÝKR. č. D1.1.2.-05
- SKLADBY PODLAH JSOU UVEDENY V TECHNICKÉ ZPRÁVĚ.
- PŘI BETONÁŽI STROPŮ OZNAČIT MÍSTA PRŮCHODU POTRUBÍ - VŠECHNY STAVEBNÍ ÚPRAVY VIZ. PROFESE
- NAD VSTUPEM ZAIZOLOVAT STROP IZOLACÍ STYRODUR TL. 100 mm, KTERÁ SE PŘICHYTÍ TALÍŘOVÝMI PODLOŽKAMI ZESPODU. OZNAČENÉ JAKO (A)
- VĚTRACÍ PRŮDUCH Ø150 mm PRO ODVĚTRÁNÍ DIGESTOŘE OSADIT PODLE ZAKOUPENÉ DIGESTOŘE
- (B) STROP ZESPODU ZATEPLENÝ TEP. IZOLACÍ STYRODUR 2800C TL. 100 mm UPEVNĚNÝM POMOCÍ HMOŽDINEK, VRUTŮ A TALÍŘOVÝCH PODLOŽEK /M.Č. 1.09/
- (P) STĚNA V GARÁŽI BUDE ZATEPLENA TEP. IZOLACÍ STYRODUR 2800C TL.60 mm (UPEVNĚNA POMOCÍ HMOŽDINEK, VRUTŮ A TALÍŘOVÝCH PODLOŽEK - M.Č. 1.09)
- VĚTRACÍ PRŮDUCHY 150x150 mm v MÍST. č. 1.09: HORNÍ: H.H. +2,350 , SP.H. +2,200
DOLNÍ: H.H. +0,350 , SP.H. +0,200
- "F"- VĚTRACÍ OTVORY 150x150MM S.H.+2,200, S.H.+0,200, OPATŘENY PASTOVOU MRÍŽKOU
- PROJEKTOVÁ DOKUMENTACE V TOMTO STUPNI VYHOTOVENÍ NEOBSAHUJE TECHNICKÉ ŘEŠENÍ TERAS, ZPEVNĚNÝCH PLOCH, TERÉNNÍCH ÚPRAV A PRVKŮ DROBNÉ ARCHITEKTURY.
- ZPEVNĚNÉ PLOCHY JSOU NAVRŽENY Z DLAŽBY BEST, a.s.
- PRVNÍ ŘADU CIHEL DOMU ZALOŽIT Z TVÁRNIC HELUZ FAMILY TL. 300 mm
- "S"- KERAMICKÉ OBKLADY V PROSTORU KUCHYŇSKÉ LINKY MOHOU BÝT NAHRAZENY CELOSKLENĚNÝM OBKLADEM Z GRAFOSKLA tl: 6 mm OD FIRMY J.A.P. spol. s.r.o. PŘEROV

HLAVNÍ INŽENÝR PROJEKTU	ZODP. PROJEKTANT	VYPRACOVAL	KRESLIL	 G SERVIS CZ, s.r.o. Tiskofská 10/257 108 00 Praha 10 Molešice www.gservis.cz
ING. ARCH. S. PSEŇČÍK	ING. LUBOŠ KÁNE	ING. LUBOŠ KÁNE	ING. P. ZEŽULA	
MÍSTO STAVBY:	HAJANY p.č.	 PRODOM spol. s r.o. Lřštie nivy 9 821 08 Bratislava 2		
STAVEBNÍK:	SERVITIUM s.r.o.			
DATUM:	03/2016	FORMÁT:	6 A4	
STAVBA:	RODINNÝ DŮM - PREMIER 151 PLUS	ARCH. C:	07/2013	
CÁST PROJEKTU:	ARCHITEKTONICKÉ A STAV. TECH. ŘEŠENÍ	STUPEŇ:	SR	
OBSAH VÝKRESU:	PŮDORYS PRÍZEMÍ	MĚRÍTKO:	1:50	
		KÓTOVÁNÍ V mm	CÍS. VÝK.	
			D1.1.2.-02	