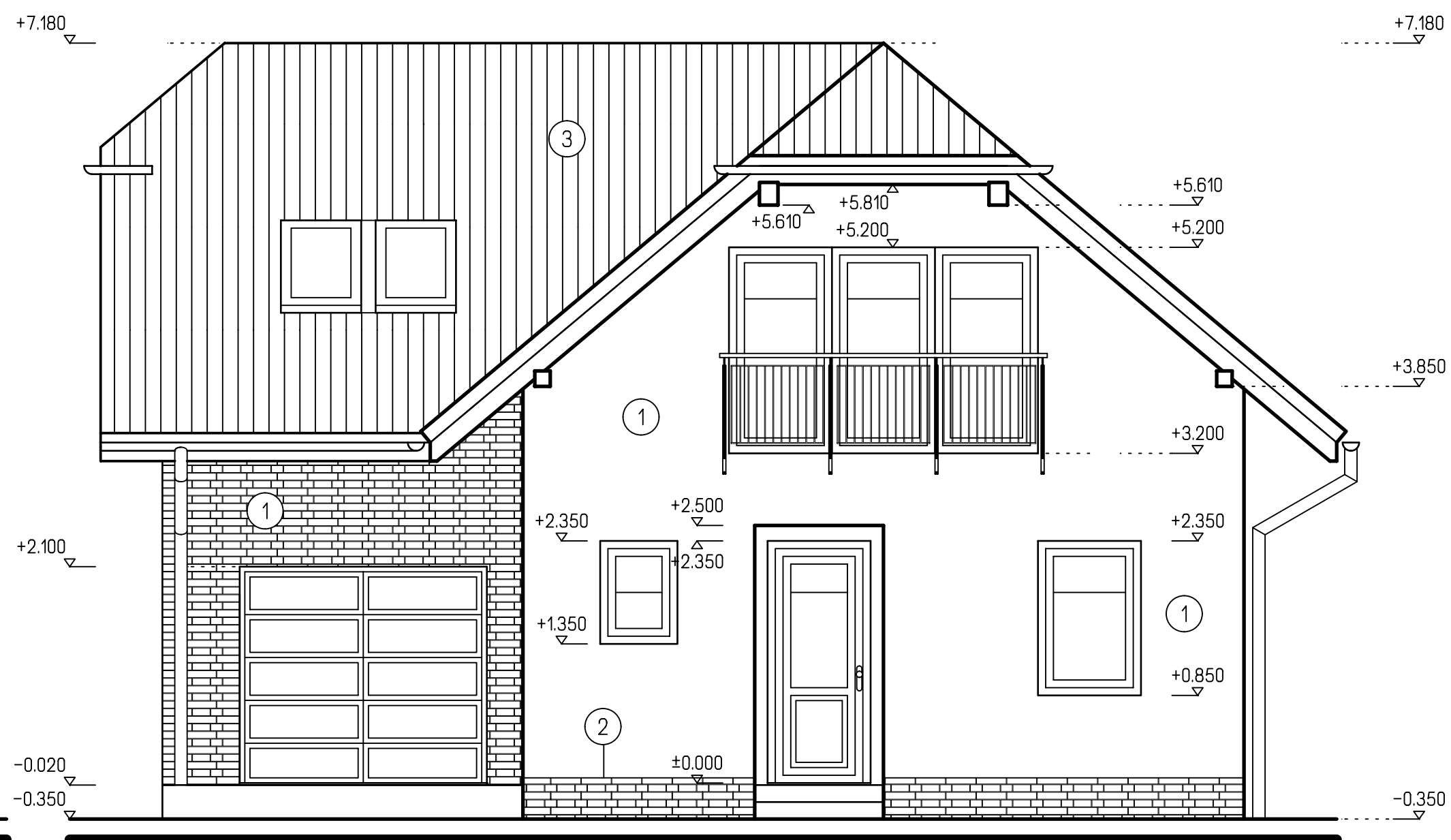
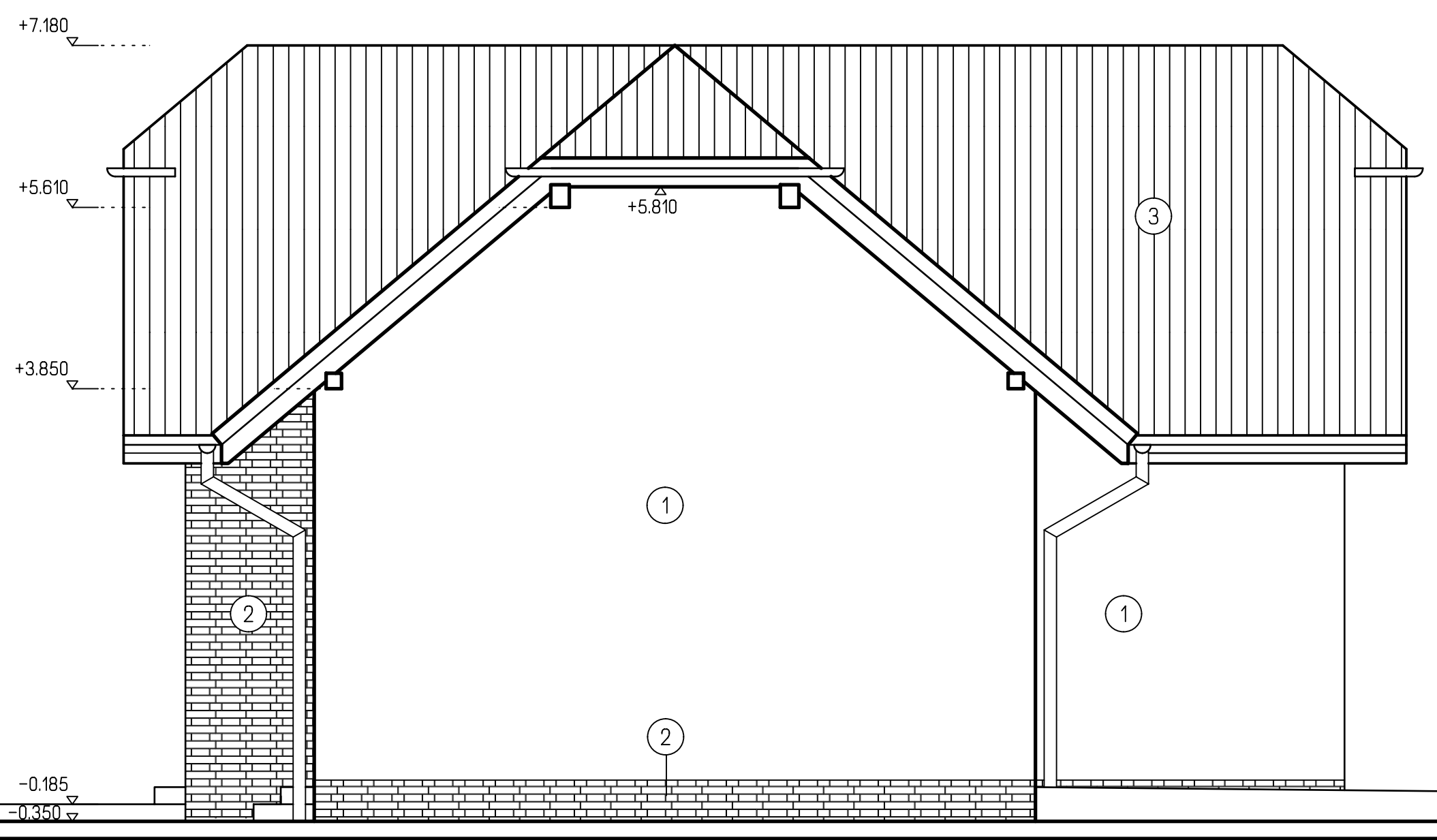


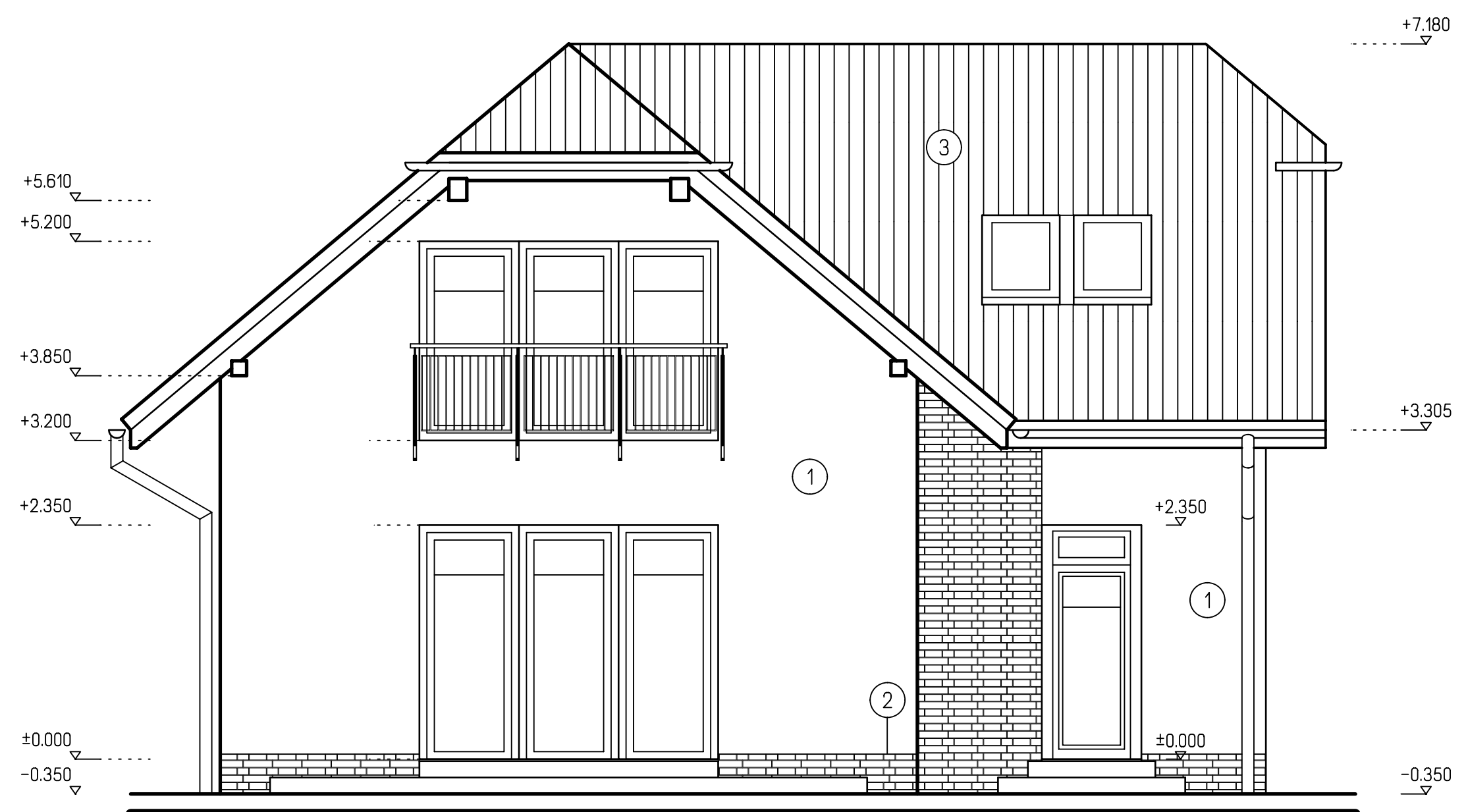
POHLED BOČNÍ



POHLED PŘEDNÍ



POHLED BOČNÍ



POHLED ZADNÍ

POZNÁMKA

○ VŠECHNY BAREVNÉ ODSTÍNY PODLE INDIVIDUÁLNÍHO VÝBĚRU STAVEBNÍKA
BARVY OMÍTEK DLE VZORNIKU WEBER COLOR LINE

LEGENDA

- ① POVRCHOVÁ OMÍTKOVÁ VRSTVA - WEBER.PAS ExtraClean
- ② OBKLAD CIHELNÝMI PÁSKY TERCA - WIENERBERGER
- ③ PÁLENÁ STRESNÍ KRYTINA TONDACH
- ④ DŘEVĚNÉ PRVKY NATŘÍT TRANSPARENTNÍM LAKEM

HLAVNÍ INŽENÝR PROJEKTU ING. ARCH. S. PŠENČEK	ZODP. PROJEKTANT ING. LUBOŠ KÁNE	VYPRACOVAL ING. P. ZEŽULA	KRESLIL ING. P. ZEŽULA	<p>G-SERVIS CZ, s.p.o. Překopská 10/257 108 00 Praha 10 Molešice www.gservis.cz</p> <p>PRODOM spol. s r.o. Líščie nivy 9 821 08 Bratislava 2</p>	
MÍSTO STAVBY: STAVEBNÍK: DATUM:	HAJANY p.č. SERVITUM s.r.o. 03/2016				
STAVBA:	RODINNÝ DŮM - PREMIER 151 PLUS			FORMÁT ARCH. C.	6 A4 01/2012
ČÁST PROJEKTU:	ARCHITEKTONICKÉ A STAV. TECH. ŘEŠENÍ			STUPEŇ MĚŘÍTKO	SR 1:50
OBSAH VÝKRESU:	POHLEDY			ČÍS. VÝK. KÓTOVANO V mm	D1.1.2.-06